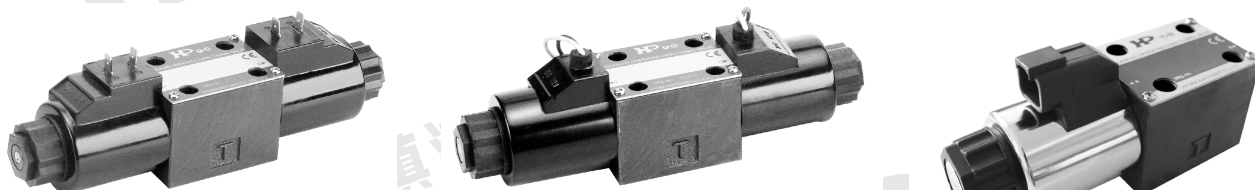


SWH-G02系列电磁换向阀(31、41、51型)

1. 优良的电器防水防尘及耐震等特性，非常适用于工程机械及车辆中；
2. 配备的二极体可保护机器正常工作；
3. 特优的大推力电磁铁及流道设计，适应于高压大流量；
4. 大推力电磁铁及提高弹簧力的设计，在污染的工作环境中仍有顺畅的动作。



型号说明

SWH - G 02 - C2 - D24 - 31 - D - C0 - 00 - V

